

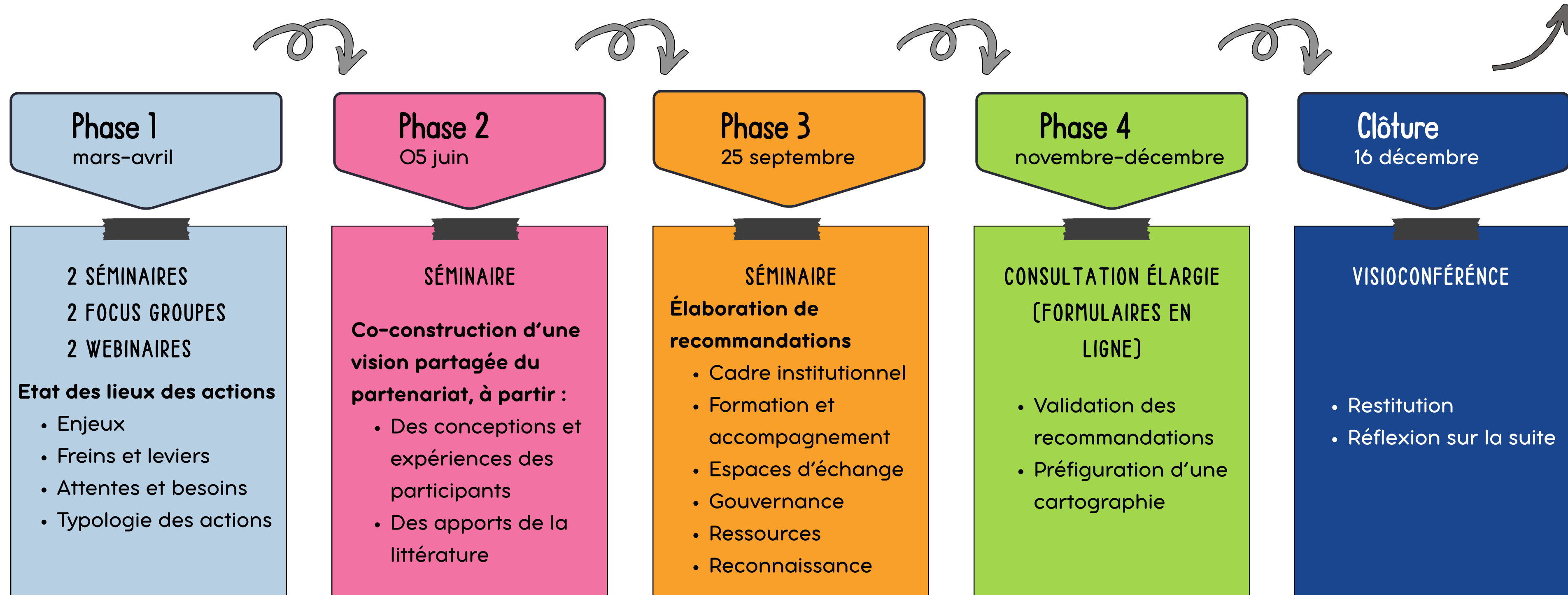
Restitution finale du projet

"Promouvoir et mettre en œuvre une culture du partenariat en santé en Île-de-France"

16 décembre 2025

Ligne du temps du projet

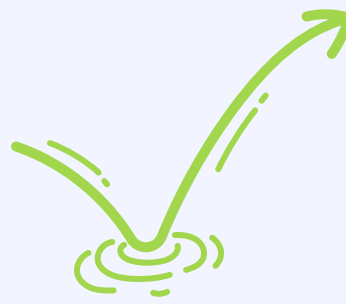
Un projet en 4 phases, co-construit avec plus de 250 acteurs



La consultation dans le processus global





- Une étape de confirmation collective, pas un point de départ
- S'inscrit dans une démarche rigoureuse : séminaires, webinaires, focus groupes
- Vise à valider et prioriser
- Complète un matériau déjà construit collectivement

Où en est-on aujourd'hui ?



Phase 4 terminée :
consultation +
cartographie en cours

Dernière contribution collective

-  Partager les résultats
-  Analyser collectivement
-  Intégrer vos apports
-  Ouvrir vers la finalisation du rapport



Formalisation du
rapport final

Et vous, avez-vous participé ?

- Séminaire de lancement (5 ou 6 mars) - PHASE 1
- Focus groupe (18 ou 20 mars) - PHASE 1
- Webinaire d'avril (1 ou 2 avril)- PHASE 1
- Séminaire du 5 juin - PHASE 2
- Séminaire du 25 septembre - PHASE 3
- Validation des propositions (formulaire en ligne) - PHASE 4
- Cartographie (formulaire en ligne) - PHASE 4
- Je découvre le projet aujourd'hui



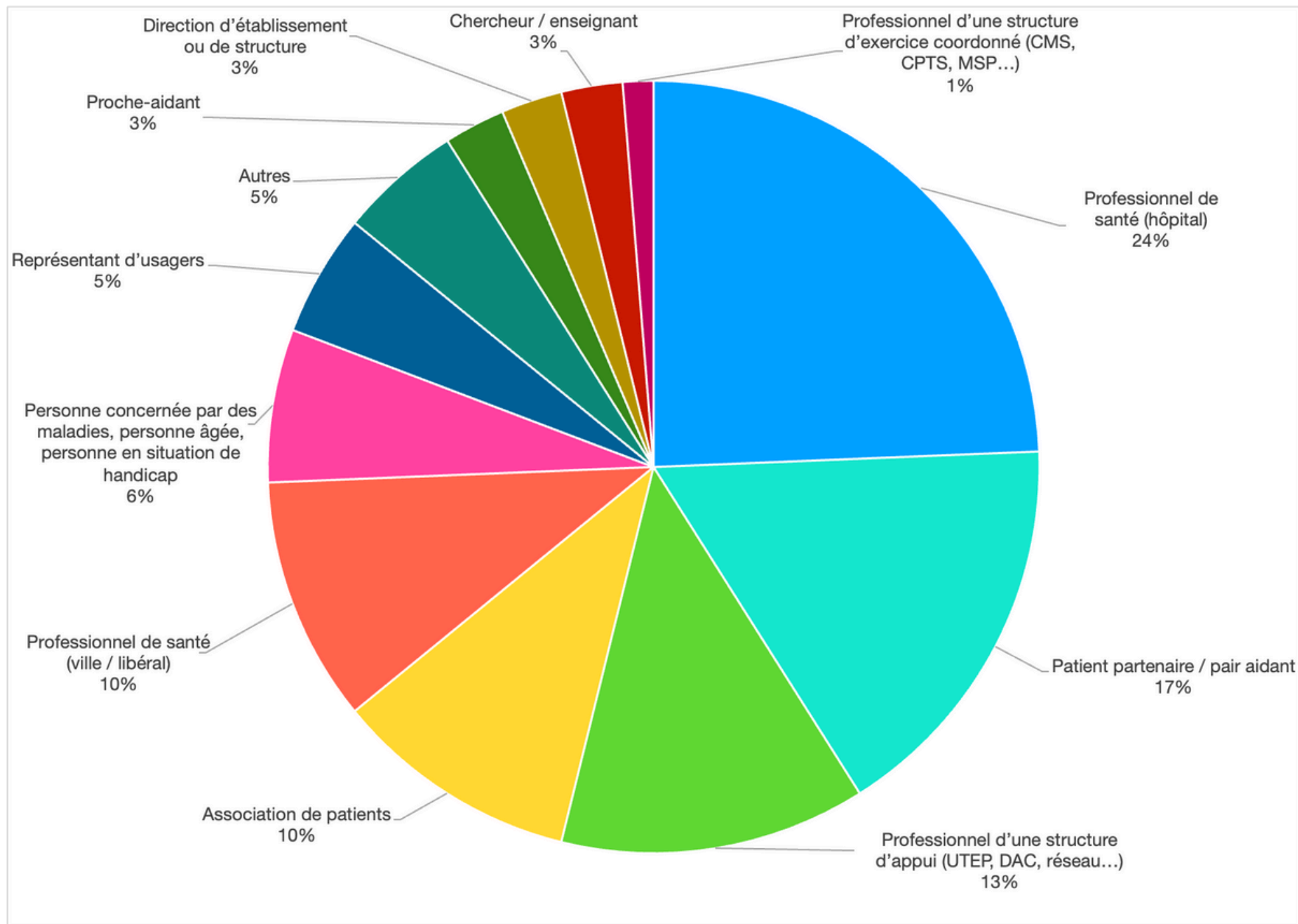
<https://app.wooclap.com/ASNJF?from=instruction-slide>



Résultats de la consultation élargie

Profil des répondants

78 réponses

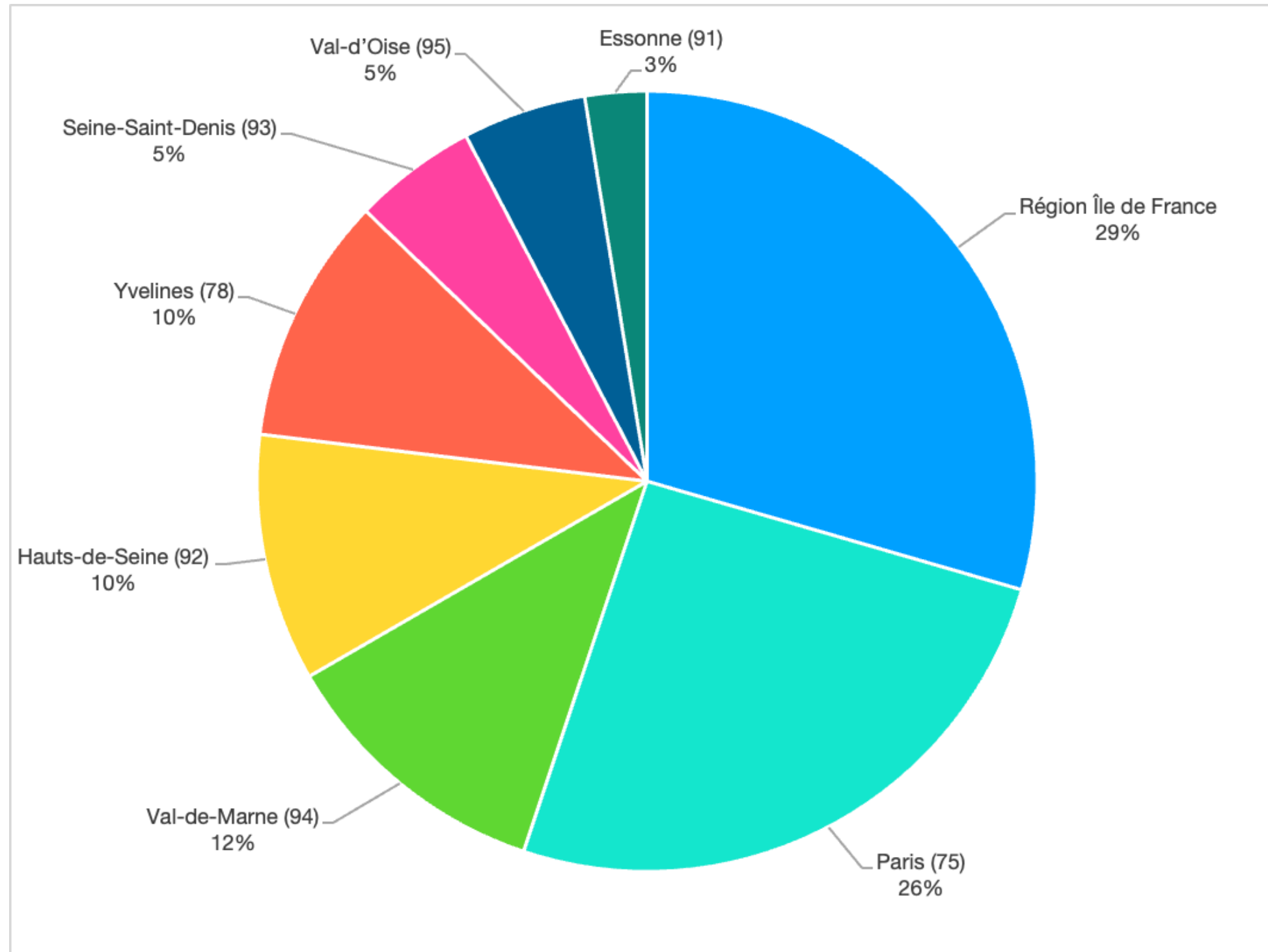


Qui êtes vous ?

Professionnel de santé (hôpital)	24%
Patient partenaire / pair aidant	17%
Professionnel d'une structure d'appui (UTEF, DAC, réseau...)	13%
Association de patients	10%
Professionnel de santé (ville / libéral)	10%
Personne concernée par des maladies, personne âgée, personne en situation de handicap	6%
Représentant d'utilisateurs	5%
Autres	5%
Proche-aidant	3%
Direction d'établissement ou de structure	3%
Chercheur / enseignant	3%
Professionnel d'une structure d'exercice coordonné (CMS, CPTS, MSP...)	1%

Profil des répondants

78 réponses



Territoire d'action

Région Île de France	29%
Paris (75)	26%
Val-de-Marne (94)	12%
Hauts-de-Seine (92)	10%
Yvelines (78)	10%
Seine-Saint-Denis (93)	5%
Val-d'Oise (95)	5%
Essonne (91)	3%

THÉMATIQUE 1 – CADRE INSTITUTIONNEL : SOUTIEN ET PERENNISATION

Proposition	Pertinence	Faisabilité	Impact	Priorité
P1 – Élaborer un référentiel régional du partenariat en santé	73,1% oui tt à fait	48,7% oui mais avec accompagnement	50% impact majeur	51,3% à mettre en œuvre dès que possible
P2 – Intégrer le partenariat dans les modalités de financement et de certification	66,7% oui tt à fait	42,3% oui mais avec accompagnement	51,3% impact majeur	50% à mettre en œuvre dès que possible
P3 – Mettre en place un système de suivi régional par indicateurs	50% oui tt à fait	41% difficile à mettre en œuvre 43,6% oui mais avec accompagnement	48,7% levier important parmi d'autres	51,3% à planifier dans les prochaines étapes

- Consensus sur la pertinence
- Faisabilité : point de vigilance – besoin d'accompagnement
- Impact attendu élevé
- 2 propositions prioritaires : référentiel et intégration dans le financement/certification

THÉMATIQUE 2 – GOUVERNANCE PARTAGÉE ET ANIMATION REGIONALE

Proposition	Pertinence	Faisabilité	Impact	Priorité
P4 – Placer l'ARS comme acteur facilitateur et fédérateur dans le déploiement du partenariat en santé en IdF	67,9% oui tt à fait	44,9% oui mais avec accompagnement	56,4% impact majeur	55,1% à mettre en œuvre dès que possible
P5 – Structurer une gouvernance partagée du partenariat en santé en IdF	64,1% oui tt à fait	48,7% oui mais avec accompagnement	48,1% impact majeur	42,3% à mettre en œuvre dès que possible
P6 – Garantir une place réelle des patients partenaires dans les instances de gouvernance	87,2% oui tt à fait	48,7% oui mais avec accompagnement	67,9% impact majeur	64,1% à mettre en œuvre dès que possible
P7 – Créer un réseau régional d'ambassadeurs du partenariat	64,1% oui tt à fait	33,3% réalisable 33,3% oui mais avec accompagnement	44,9% impact majeur	38,5% à mettre en œuvre dès que possible 37,2% à planifier dans les prochaines étapes

- Fort consensus sur la pertinence (place réelle des PP dans la gouvernance +++)
- Faisabilité : point de vigilance – besoin d'accompagnement
- Rôle de l'ARS et place réelle des PP dans la gouvernance : impact major et prioritaires

THÉMATIQUE 3 – FORMATION, ACCOMPAGNEMENT ET ACCULTURATION

Proposition	Pertinence	Faisabilité	Impact	Priorité
P8 – Favoriser l'acculturation à la co-construction	70,5% oui tt à fait	51,3% oui mais avec accompagnement	57,7% impact majeur	56,4% à mettre en œuvre dès que possible
P9 – Développer la formation conjointe des acteurs (formation continue)	76,9% oui tt à fait	43,6% oui mais avec accompagnement	59% impact majeur	57,7% à mettre en œuvre dès que possible
P10 – Intégrer le partenariat dans les formations initiales	82,1% oui tt à fait	41% réalisable	57,7% impact majeur	56,4% à mettre en œuvre dès que possible
P11 – Mettre en place un accompagnement sur le terrain, avec appui méthodologique dès le démarrage, suivi régulier et co-construction de solutions	73,1% oui tt à fait	52,6% oui mais avec accompagnement	53,8% impact majeur	50% à mettre en œuvre dès que possible
P12 – Élaborer un référentiel régional de compétences du partenariat	66,7% oui tt à fait	34,6% réalisable 37,2% oui mais avec	50% impact majeur	48,7% à mettre en œuvre dès que possible
P13 – Sensibiliser le grand public à la plus-value du partenariat	47,4% oui tt à fait	30,8% difficile à mettre en place	30,8% impact majeur 30,8% levier important	26,9% à mettre en œuvre dès que possible

- Fort consensus sur la pertinence (Formation initiale +++)
- Peu de consensus sur la faisabilité + besoin d'accompagnement
- Impact attendu et priorité : scores élevés
- Sensibilisation du grand public : proposition la plus faible

THÉMATIQUE 4 – RESSOURCES : MUTUALISATION, CAPITALISATION ET OUTILS DE MISE EN LIEN

Proposition	Pertinence	Faisabilité	Impact	Priorité
P14 – Créer une plateforme régionale de ressources	70,5% oui tt à fait	42,3% réalisable	55,1% impact majeur	52,6% à mettre en œuvre dès que possible
P15 – Créer une « Outilthèque » physique	48,7% oui tt à fait	25,3% difficile à mettre en place 36,7% oui mais avec accompagnement	24,4% impact limité 29,5% impact majeur 37,2% levier important parmi d'autres	26,9% utile mais non urgent 28,2% à mettre en œuvre dès que possible 30,8% à planifier dans les
P16 – Capitaliser et valoriser les réussites	41% oui tt à fait 46,2% oui partiellement	47,4% oui mais avec accompagnement	42,3% levier important parmi d'autres	41% à planifier dans les prochaines étapes

- Consensus sur la pertinence
- Plateforme : forte dans tous les critères
- Outilthèque physique : potentiellement utile, mais non prioritaire et complexe à mettre en place (avis dispersés)
- Capitalisation : utile, mais pas urgente
- Besoin d'accompagnement : toutes les propositions

THÉMATIQUE 5 — ESPACES D'ÉCHANGE ET D'ANALYSE DE PRATIQUES

Proposition	Pertinence	Faisabilité	Impact	Priorité
P17 – Créer des espaces neutres et conviviaux : tiers-lieux du partenariat en santé	62,8% oui tt à fait	25,6% réalisable 30,9% difficile à mettre en place 38,5% oui mais avec accompagnement	44,9% levier important parmi d'autres	41% à planifier dans les prochaines étapes
P18 – Animer une communauté de pratiques du partenariat en santé	56,4% oui tt à fait	45,6% oui mais avec accompagnement	42,3% levier important parmi d'autres	43,6% à planifier dans les prochaines étapes

- Consensus sur la pertinence
- Peu de consensus sur la faisabilité + besoin d'accompagnement
- Impact : important mais pas déterminant
- Actions à planifier dans un second temps

THÉMATIQUE 6 – RECONNAISSANCE, LEGITIMITE ET PROFESSIONNALISATION

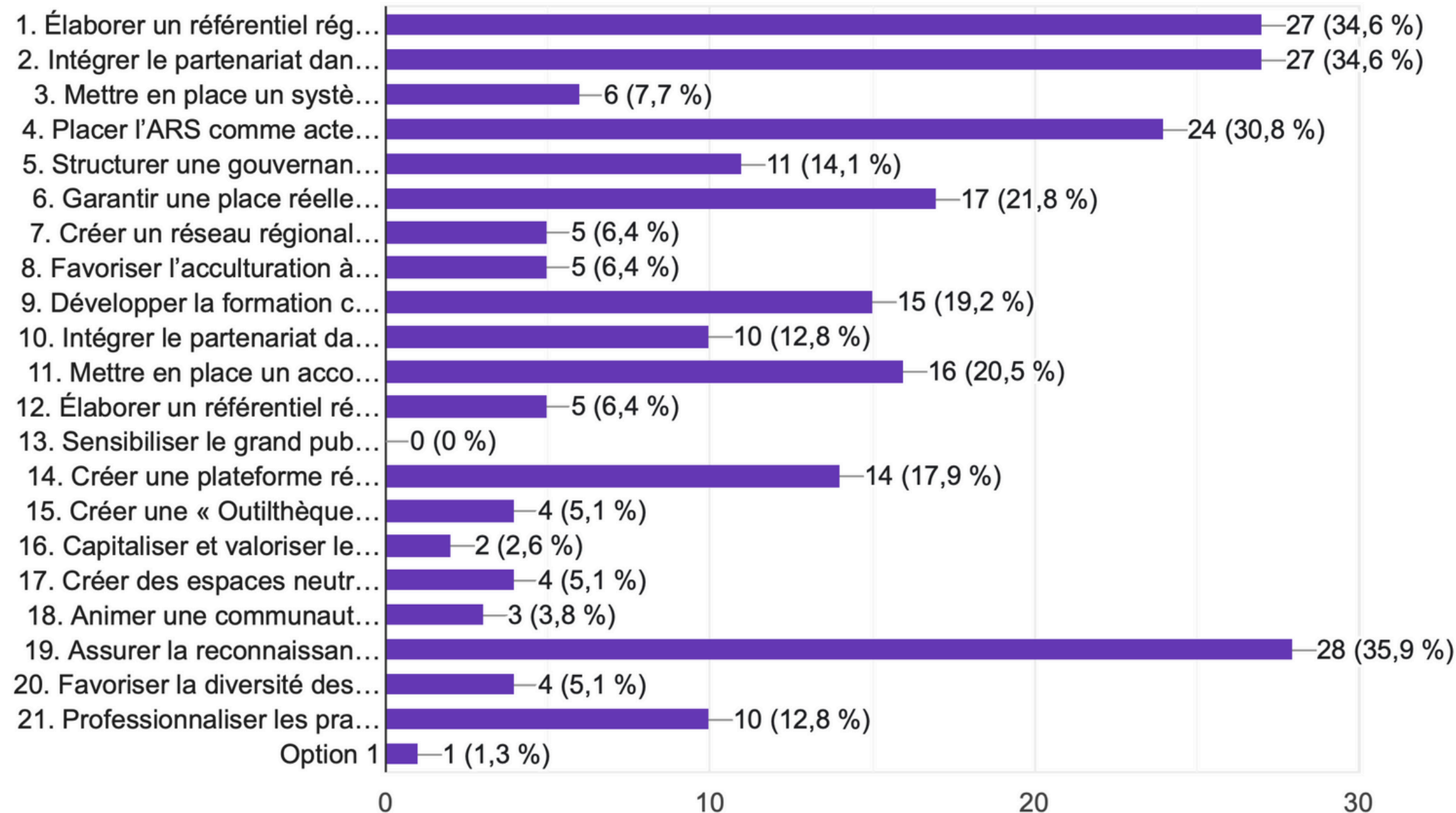
Proposition	Pertinence	Faisabilité	Impact	Priorité
P19 – Assurer la reconnaissance institutionnelle, statutaire et financière des patients partenaires	84,6% oui tt à fait	25,6% réalisable 28,2% oui mais avec accompagnement 39,7% difficile à mettre en place	76,9% impact majeur	70,5% à mettre en place dès que possible
P20 – Favoriser la diversité des profils et clarifier les niveaux d’engagement dans les démarches partenariales	64,1% oui tt à fait	49,4% oui mais avec accompagnement	43% impact majeur	41% à mettre en place dès que possible
P21 – Professionnaliser les pratiques de partenariat tout en préservant l’indépendance et le regard critique des patients partenaires	67,5% oui tt à fait	53,2% oui mais avec accompagnement	40,3% impact majeur 41,6% levier important parmi d’autres	44,2% à mettre en place dès que possible

- Fort consensus sur la pertinence
- Besoin d’accompagnement
- Reconnaissance institutionnelle et financière : la plus forte (pertinence, impact et priorité)

Les 3 propositions les plus votées

Parmi l'ensemble des propositions, lesquelles vous semblent les 3 PLUS PRIORITAIRES* à mettre en œuvre ? * Merci de ne cocher que 3 propositions

78 réponses



- Assurer la **reconnaissance institutionnelle, statutaire et financière** des PP : P19 – 35,9%
- Élaborer un **référentiel régional** du partenariat et Intégrer le partenariat dans les **modalités de financement et de certification** : P1 et P2 – 34,6%
- Placer **l'ARS comme acteur facilitateur et fédérateur** dans le déploiement : P4 – 30,8%

Lecture transversale des résultats (1/3)

- **Pertinence très élevée**

- Une majorité de propositions dépassent 70% de « oui, tout à fait »
- Plusieurs dépassent même 80 % (P6, P10, P19)
- Propositions perçues comme solides pour structurer une stratégie régionale

- **Faisabilité = principal point de vigilance**

- 40-55% : « oui mais avec accompagnement »
- Mise en œuvre dépendante d'un soutien régional

- **Leviers à fort impact = les moteurs**

- Reconnaissance institutionnelle des PP (76,9%)
- Place réelle des PP dans les instances (67,9%)
- Cadre institutionnel (50%)

Lecture transversale des résultats (2/3)

- **Propositions à mettre en œuvre dès que possible (+ 50%) et les plus votées**
 - **P1 – Référentiel régional**
 - **P2 – Modalités de financement et certification**
 - **P4 – Rôle de l'ARS**
 - P6 – Place réelle des PP dans la gouvernance (64,1 %)
 - P8, P9, P10 et P11 – Formation et accompagnement
 - P14 – Plateforme régionale de ressources
 - **P19 – Reconnaissance institutionnelle et financière (70,5 %)**
- **Zones de fragilité ou de divergence**
 - P3 (Indicateurs) et P17 (Tiers-lieux) : pertinence forte mais peu de consensus sur la faisabilité
 - P13 (Sensibilisation du public) et P15 (Outilthèque physique) : pertinence et priorisation moins élevées + peu de consensus sur la faisabilité
 - Propositions utiles mais à aborder avec prudence et/ou en deuxième étape

Lecture transversale des résultats (2/3)

- **Ce que la consultation valide**

- Cohérence
- Confirmation des bases co-construites
- Robustesse des propositions
-

- **Ce qui pourrait être ajusté / inclus pour le rapport final**

- Fusion de propositions
- Ajout de points de vigilance, de conditions de faisabilité
- Acteurs impliqués et leurs rôles
- Différents scénarios en fonction des niveaux de maturité / avancement des démarches partenariales >>>> Utilité de la CARTOGRAPHIE



Votre avis en direct

Qu'est-ce qui vous étonne dans ces résultats ?



<https://app.wooclap.com/MNDMPN?from=instruction-slide>

Qu'est-ce qu'il manque dans ces résultats ?



<https://app.wooclap.com/MNDMPN?from=instruction-slide>

**Quelle proposition vous paraît la plus urgente ?
Par où commencer ?**



<https://app.wooclap.com/UENTJI?from=instruction-slide>



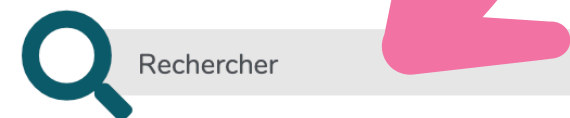
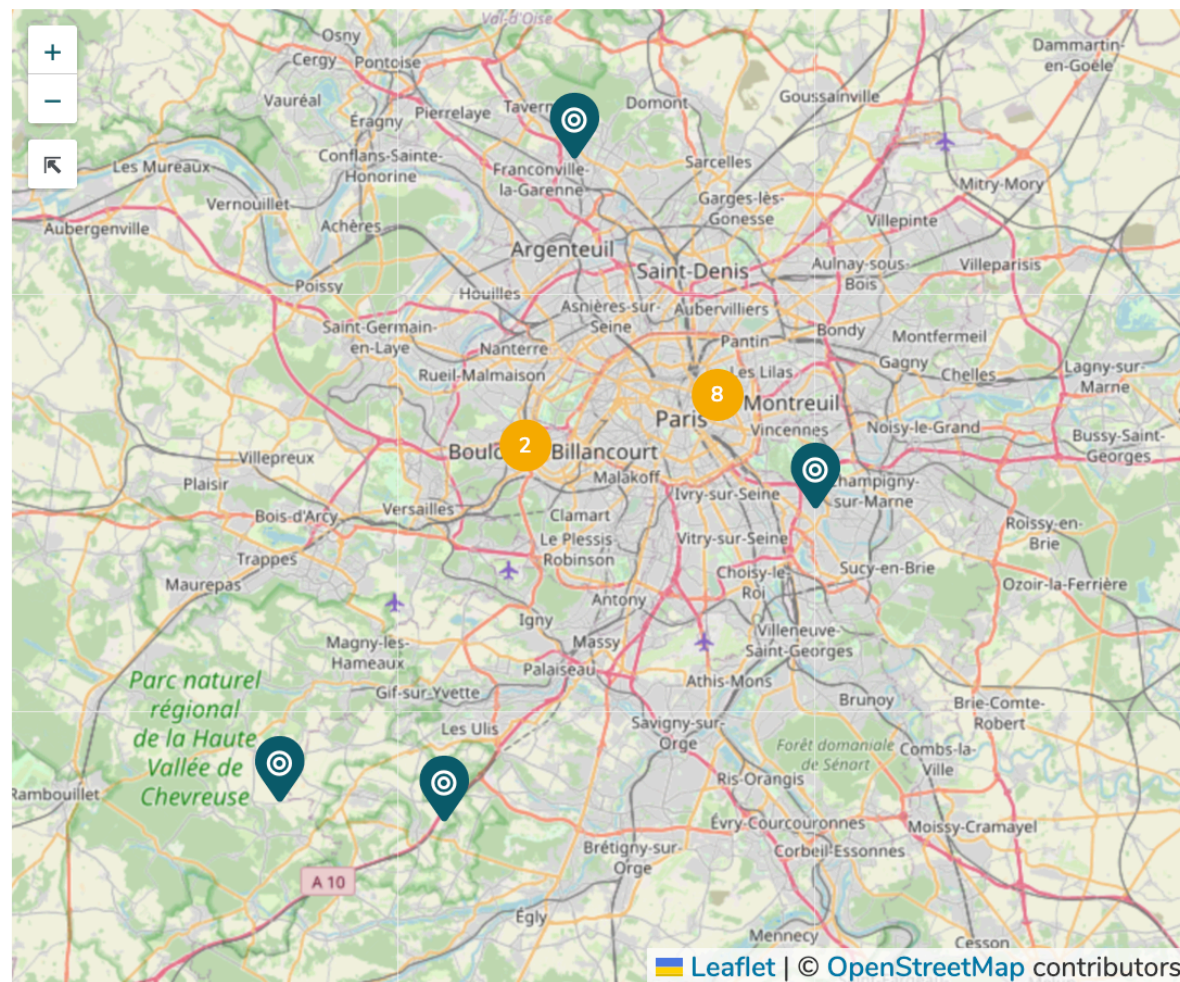
Cartographie des démarches partenariales

Pourquoi une cartographie ?

- Identifier les dynamiques existantes
- Comprendre les niveaux de maturité
- Repérer leviers, freins, besoins
- Donner de la visibilité aux initiatives locales

A remplir sur le site internet collaboratif du projet

<https://poletp.info/parteneriatidf/?PagePrincipale>



14 fiches trouvées

Type de structure PORTEUSE de la démarche / du projet	
<input type="checkbox"/> Association de patients / usagers	3
<input type="checkbox"/> Hôpital / établissement de santé	7
<input type="checkbox"/> Université	2
<input type="checkbox"/> Autre	2

Département d'Île-de-France	
<input type="checkbox"/> 75 – Paris	3
<input type="checkbox"/> 78 – Yvelines	1
<input type="checkbox"/> 91 – Essonne	1
<input type="checkbox"/> 92 – Hauts-de-Seine	1
<input type="checkbox"/> 93 – Seine-Saint-Denis	2
<input type="checkbox"/> 94 – Val-de-Marne	1
<input type="checkbox"/> 95 – Val-d'Oise	1
<input type="checkbox"/> Région Île-de-France	4



une fiche : Cartographie des démarches partenariales en santé en Île-de-France

Comment remplir le formulaire ?

- **Qui peut répondre ?**

- Hôpital, ville, médico-social, associations de patients, DAC, CPTS, MSP, etc.

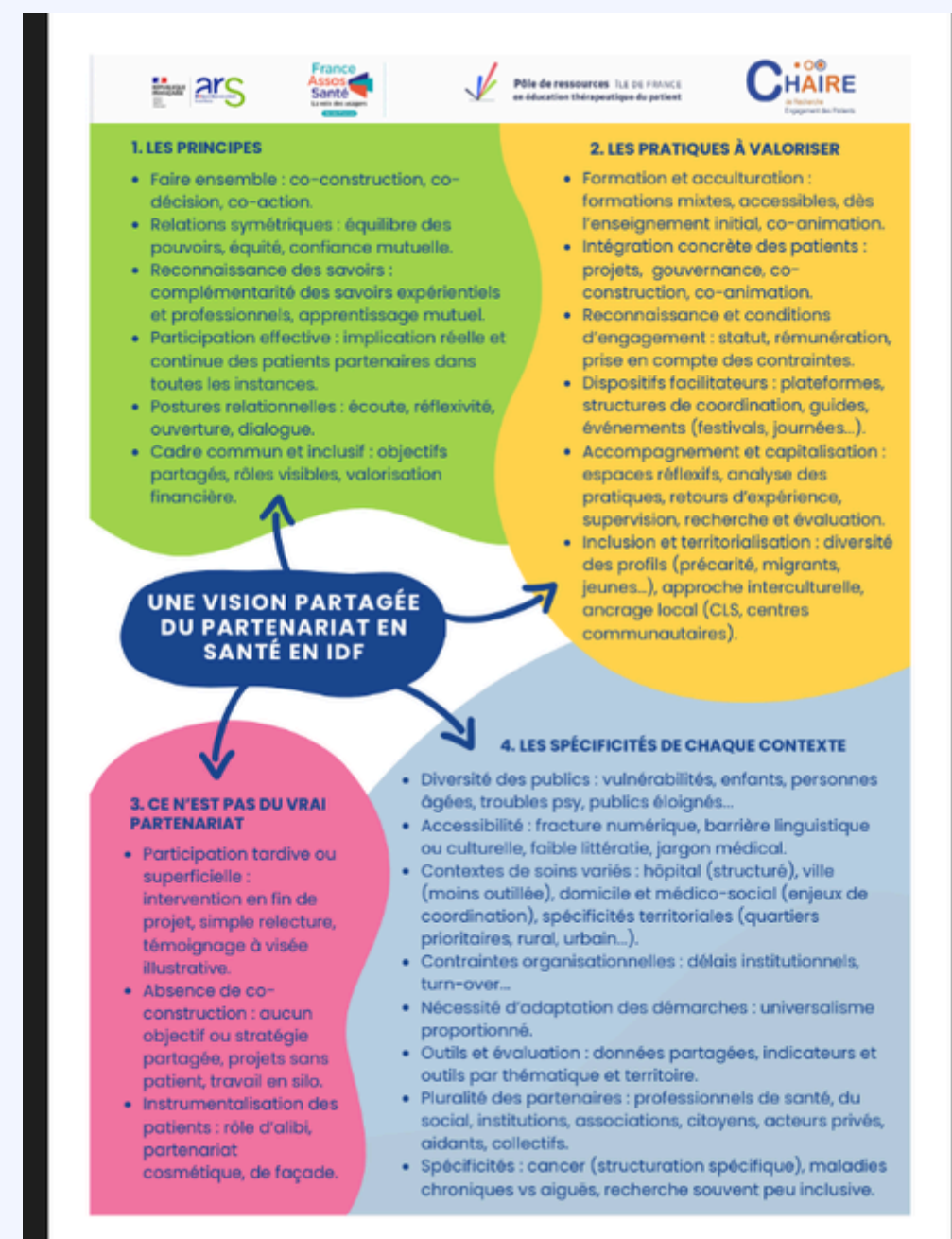
- **Qu'est-ce qu'une démarche de partenariat ?**

- Co-construction, co-animation, participation active
Cohérence avec la vision francilienne

- **Ce qu'on vous demande :**

- Infos générales et description courte
- Acteurs impliqués et type de partenariat
- Fonctionnement
- Leviers, freins, besoins d'appui

- **Temps nécessaire : +/- 20 minutes**

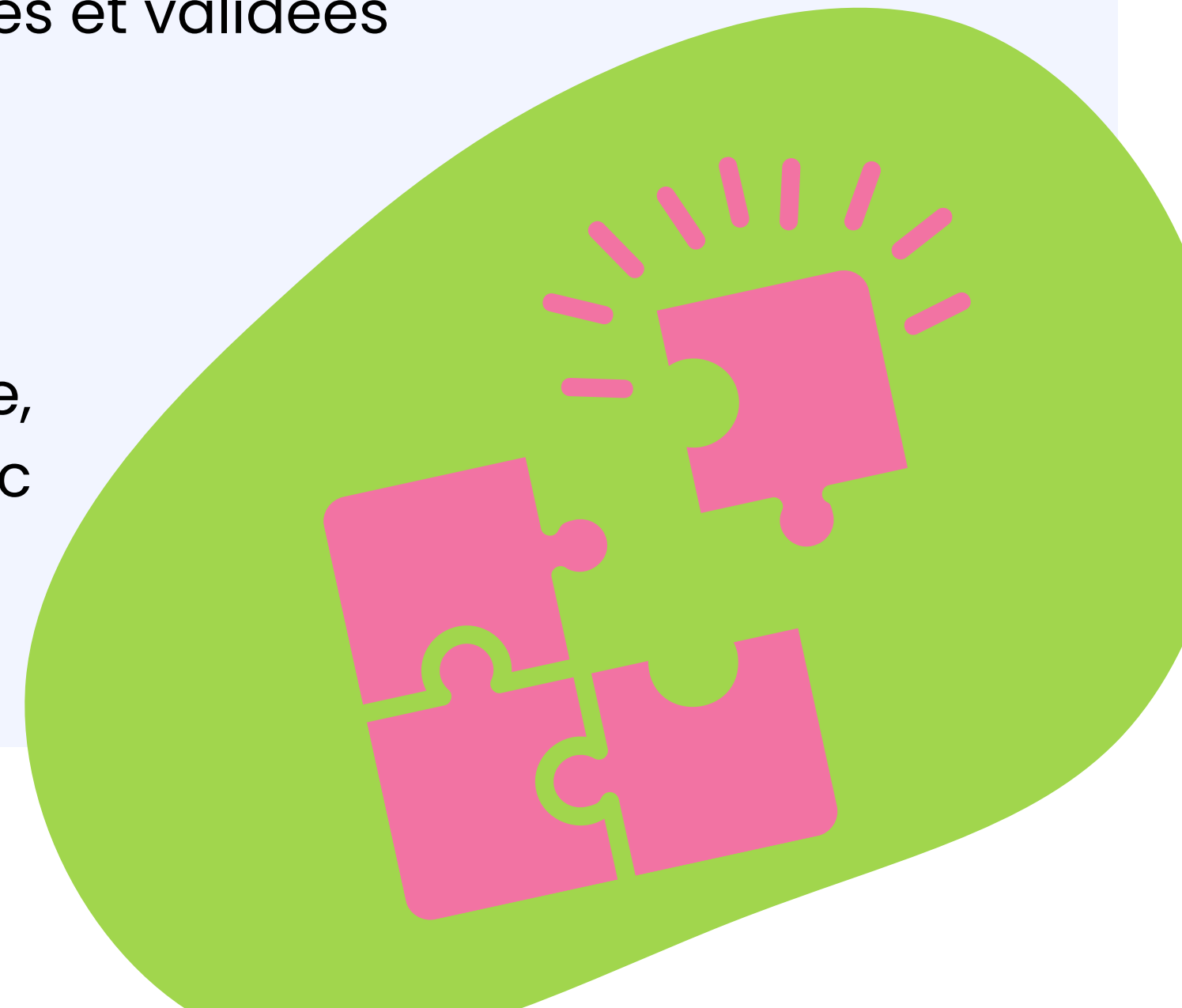




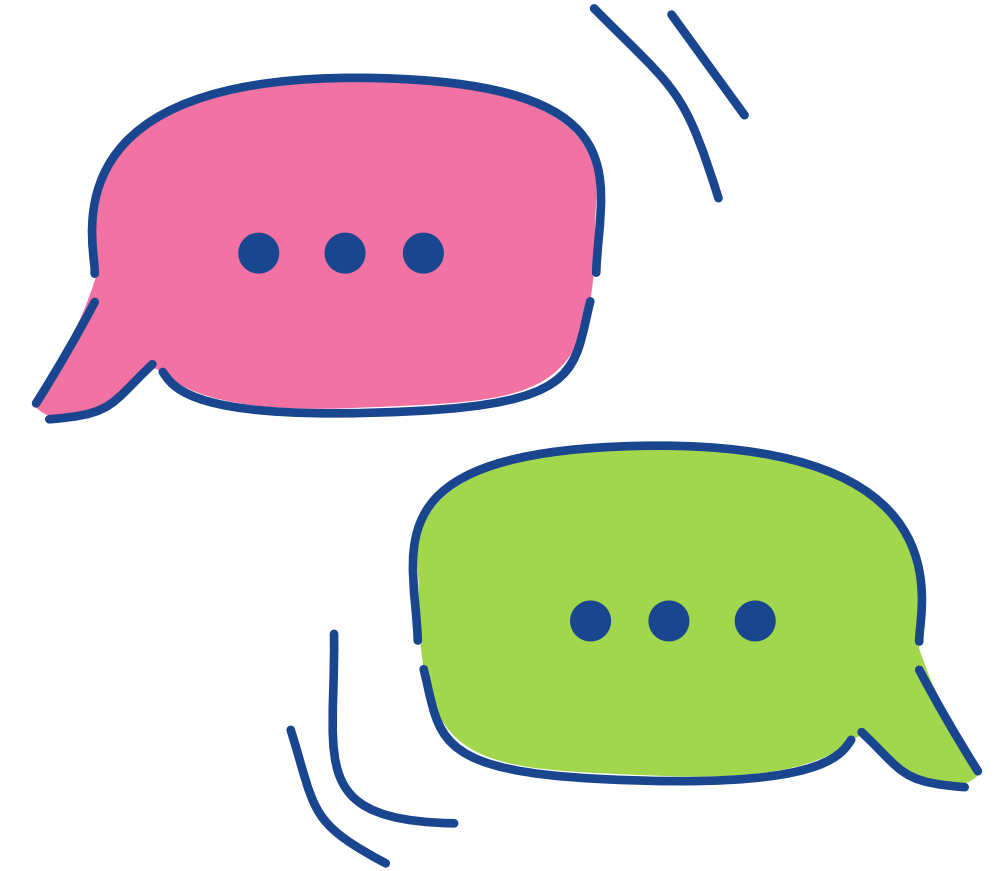
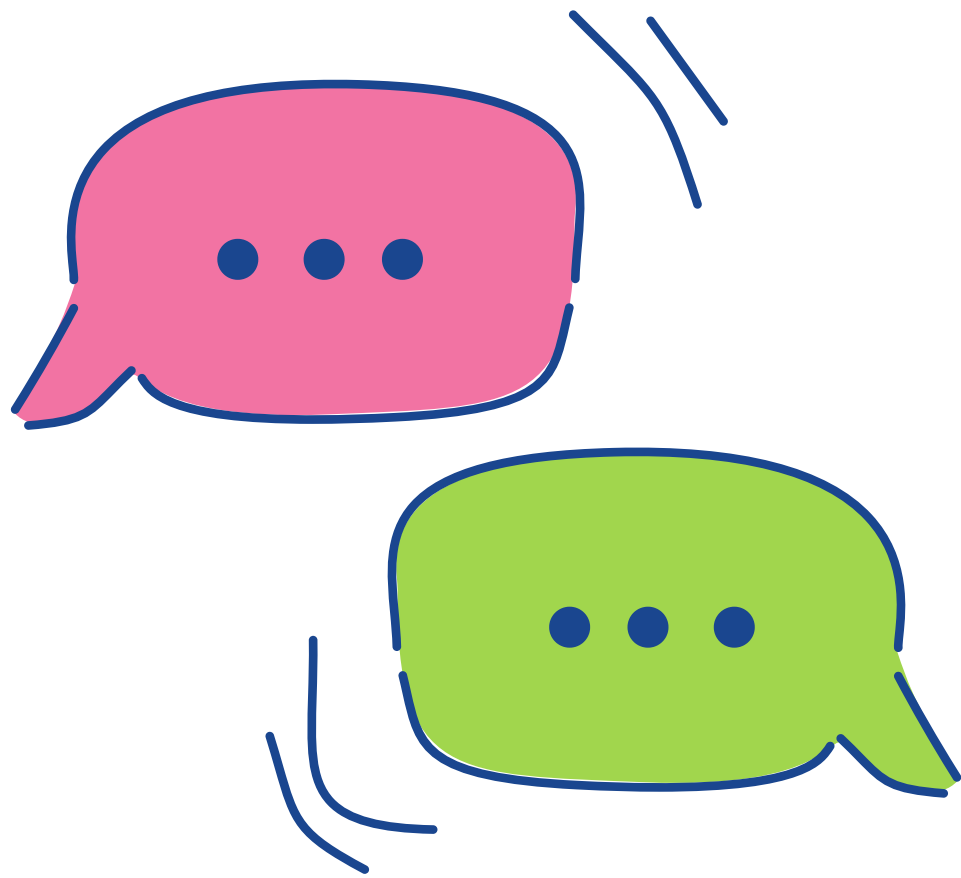
Et maintenant ?

Prochaine étape

- **Rendu du rapport final par le Pôle ETP à l'ARS et FAS – début 2026**
 - État des lieux des pratiques partenariales + leviers, freins et besoins
 - Cartographie des démarches existantes
 - Propositions issues de la concertation, hiérarchisées et validées
 - Scénarios de mise en œuvre
- **Rôle du rapport final = Aide à la décision pour :**
 - Eclairer la construction d'une stratégie régionale, portée par l'ARS et France Assos Santé en lien avec l'ensemble des parties prenantes



En un mot, comment repartez-vous ?



<https://app.wooclap.com/URQRCG?from=instruction-slide>